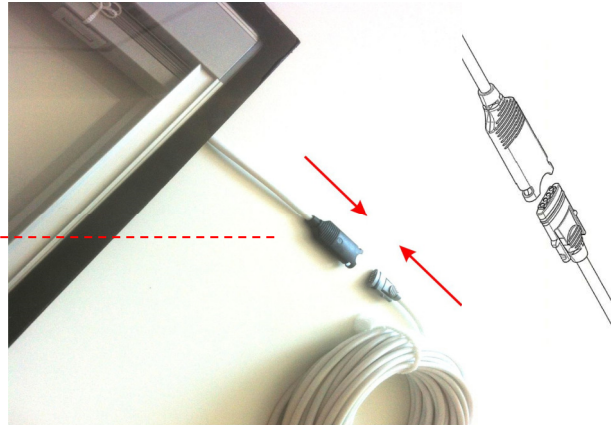


I-Mindestzubehör

Zubehörsätze ab Motoranschlusskabel „abwärts“

Motoranschlusskabel

- Teil der Jalousieisolierringe
- Austritt innen oben rechts (Standard)
- 4-polig, PUR-Mantel weiß
- Link-Anschlussstecker IP67 weiblich (verpolungssicher)



Anschlussverlängerungskabel

- 4m-Verlängerung in Preis/Lieferung incl.
- 4-polig, PUR-Mantel weiß
- Link-Anschlussstecker IP67 männlich (verpolungssicher)
- Optional: 8m, 15m oder 20m (Aufpreis)

Steuerrelais IV

- Synchronisierung des Schaltbefehls
- Max. 15 Jalousiebehänge anschließbar
- Für Gruppen- oder Einzelansteuerung
- Alternativ für Hutschiene möglich



Taster/Bedienteil (bauseits)

- Wipptaster oder Drehschalter
- Niedervolt-fähig (24V DC)



Transformator

- Eingangsspannung 230V AC
- Ausgangsspannung 24 V DC
- Für maximal 2 Antriebe
- Alternativ für max. 6 oder 30 Antriebe
- Alternativ für Hutschiene möglich



Bsp.:
Trafo für max. 2 Behänge

Sicherheitshinweise

Bitte vor Inbetriebnahme prüfen, ob Netzspannung und Eingangsspannung am Netzgerät übereinstimmen bzw. ob Spannung und Polarität des Ausgangsstromes sowie die Leistung den Anforderungen des Gerätes entsprechen. Bei ständiger oder starker Unter- bzw. Überlastung oder Kurzschluss können Elektrozubehör und Antriebe beschädigt bzw. die Lebensdauer stark reduziert werden. Anschlussarbeiten sollten ausschließlich von Fachpersonal durchgeführt werden. **Für Einzelheiten der Installation bitte die Schaltpläne beachten! (Downloads unter www.isolette.de).**